



„ahead“

SIOEN



Wenn es vor allem Leistungsvermögen ist, das Sie auf dem Wasser antreibt, dann ist Dimension-Polyant's Square® für Sie wie gemacht! Unsere Premium-Polyester Serie kommt dann ins Spiel, wenn ultimative Unterstützung bei Lasten gefordert ist, die von der direkten Fadenlinie abweichen. Unsere Square® Produkte sind eine ganz eigene Gattung und überzeugen mit ihren attraktiven Vorzügen. Man erkennt sie leicht am Ripstop-Muster, das in ihr Trägergewebe eingearbeitet ist. Dazu an den doppelt in Kett- und Schussrichtung eingewebten 500- und 1000-Denier-Fäden, die ein Square® Segel zu einem robusten Mitglied ihrer Segelgarderobe machen. Mit dem HTP® plus Finish ist es auch in leichteren Varianten zu haben. Für größere Ausführungen ist eine HMT oder MT Ausrüstung verfügbar, die dem Material ein angenehm leichtes Handling schenkt. Dem Square® Erfolgsrezept liegt ein sorgfältig entwickelter Mix zugrunde: Die sehr eng gewebten dünnen Garne sorgen für minimale Dehnung in drei Richtungen. Sie eignen sich bestens für vertikale, aber auch für Crosscut-Designs und werden ebenso erfolgreich als Racing- wie als Cruising-Vorsegel und für kleinere Großsegel verwendet.

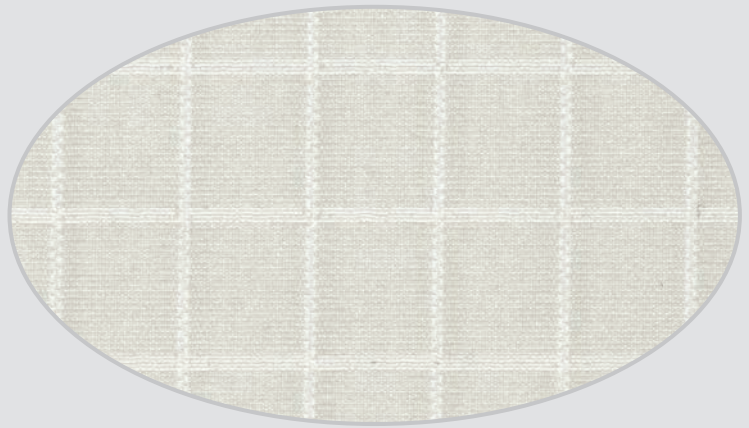


The leading sailcloth manufacturer. Innovation since 1966  
[dimension-polyant.com](http://dimension-polyant.com)



dimension  
polyant

Bootslänge	Anwendung	Qualität
20 - 25 Fuß	Großsegel	245S
	Leichte #1	
	#1	180S
	#2	245S
26 - 30 Fuß	Großsegel	265S
	Leichte #1	165S
	#1	245S
	#2	245S
31 - 35 Fuß	Großsegel	310S
	Leichte #1	180S
	#1	245S
	#2	265S
36 - 40 Fuß	Großsegel	340S
	Leichte #1	
	#1	265S
	#2	310S
41 - 45 Fuß	Großsegel	380S
	Leichte #1	
	#1	310S
	#2	340S
	#3	380S



#### ALLGEMEINER HINWEIS

Alle Empfehlungen basieren auf unserer weltweiten Erfahrung über Segeltuchempfehlungen. Bitte beachten Sie, dass alle Empfehlungen aber nur als Richtlinie betrachtet werden sollten. Sie sind für moderne Regattayachten oder Boote mit gleichen Charakteristiken bzw. gleichen Segelabmessungen gedacht. Sie sollten bei Ihrer endgültigen Entscheidung berücksichtigen, unter welchen Wetter- und Windverhältnissen gesegelt wird.

Weder Dimension-Polyant noch einer unserer Vertragspartner kann für Schäden, mittelbar oder unmittelbar, aufgrund dieser Empfehlungen verantwortlich gemacht werden.

Diese Hochleistungs-Segeltuche werden mit unserer neuen UVi® Technology produziert, die in den Ausrüstungsprozess integriert wurde. Mit diesem Verfahren können wir die UV-Beständigkeit des Tuches um 10-15% verbessern und erreichen damit eine deutlich längere Lebensdauer.



#### HÖCHSTE QUALITÄT VON ANFANG AN

Dimension-Polyant setzt ausschließlich hochfeste Qualitätsgarne, speziell für uns entwickelte Chemikalien sowie Premium Folien von qualifizierten Lieferanten ein.

#### EIGENE PRODUKTION

Dimension-Polyant ist weltweit der einzige Hersteller hochwertiger Segeltuche mit eigener Produktion. Da wir ausschließlich Segeltuche herstellen, haben wir hierfür einen speziell ausgerichteten Maschinenpark für das Weben, Ausrüsten und Laminieren.

#### STÄNDIGE INNOVATION

Dimension-Polyant hat ein sehr engagiertes R&D Team, hochmoderne Produktionsstätten und ist eine bevorzugte Adresse zur Präsentation neuer Fasern, Chemikalien und Komponenten. Zusammen mit deutscher und amerikanischer Fertigungspräzision gibt uns das die Plattform für trendsetzende Entwicklungen.

#### Globale Präsenz

Unser weltweites Netzwerk für Vertrieb und technischen Support macht Dimension-Polyant zum idealen Partner für Ihren Segelmacher.

The leading sailcloth manufacturer.  
Innovation since 1966  
dimension-polyant.com

